

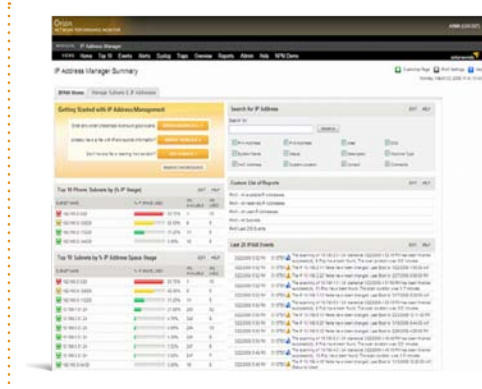


Orion IP Address Manager

MÓDULO NPM DO ORION

*“Adorei, adorei,
adorei.”*

— pguenther,
postado no Thwack,
o site da comunidade
da SolarWinds



Gerenciamento de endereço IP centralizado que não ultrapassa o seu orçamento

As redes dinâmicas que usamos atualmente exigem que você preste atenção ao espaço ocupado pelo endereço IP. Planilhas complexas e soluções domésticas não dão mais conta do recado — você precisa de uma solução que ofereça visibilidade abrangente do espaço IP e ajude a evitar que conflitos de endereço IP interrompam o funcionamento de dispositivos na rede.

Por ser o módulo mais recente do Orion Network Performance Monitor (NPM), o Orion IP Address Manager (IPAM) permite que você e sua equipe substituam as planilhas por uma solução de gerenciamento de

endereços IP centralizada e fácil de usar que não ultrapassa o seu orçamento. O Orion IPAM verifica periodicamente a rede para verificar se há alterações de endereço IP e mantém uma lista dinâmica de endereços IP, incluindo endereços não responsivos. O Orion IPAM utiliza a interface apontar-e-clicar intuitiva do Orion NPM para permitir que os engenheiros façam pesquisas para investigar problemas de espaço de endereço IP.

Isso faz com que seja fácil planejar o crescimento da rede, para garantir que a utilização do espaço de IP atenda aos padrões corporativos e reduzir conflitos de IP. Além disso, você pode coordenar facilmente o acesso da equipe ao espaço de IP e controlar quem fez alterações.

Destaques do Orion IPAM:

- **Gerencie toda a infraestrutura de IP** em um console da Web intuitivo
- **Importe várias sub-redes simultaneamente usando a importação de sub-redes em massa**
- **Evite a saturação de sub-redes e de escopos DHCP com notificações de alerta preventivas**
- Verifique periodicamente a rede e servidores **Microsoft®** e **Cisco® IOS™ DHCP** para saber se foram feitas alterações de endereço IP
- **Crie, agende e compartilhe relatórios** com base no percentual de utilização do espaço de endereço IP
- Coordene o acesso da equipe com o **controle de acesso baseado em funções** e controle quem fez quais alterações
- Verifique e **controle endereços IP não utilizados gratuitamente** e marque-os como disponíveis
- Identifique **facilmente endereços IP não responsivos** para otimizar o espaço de IPv

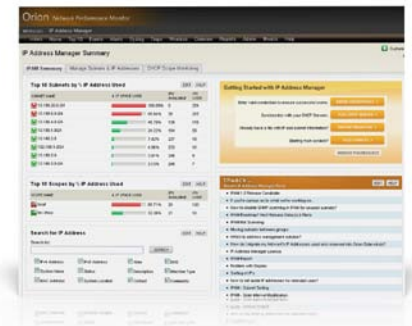
Recursos do Orion IPAM

Verificação programada

Nem todas as sub-redes são iguais. Portanto, por que você as verificaria usando as mesmas configurações? O Orion IPAM permite que você verifique uma sub-rede periodicamente em intervalos que variam de 10 minutos a 7 dias. Além disso, você pode programar cada verificação de forma independente por sub-rede, de modo que as sub-redes móveis sejam sempre atualizadas sem que seja necessário verificar novamente essas sub-redes com os IPs mais estáticos.

Alertas preventivos

O Orion IPAM permite que você configure de forma rápida e fácil mecanismos de alerta poderosos para responder a centenas de cenários diferentes, incluindo várias verificações de condição de espaço de endereço IP. Tenha a certeza de que você será notificado antes que uma sub-rede ou escopo DHCP fique cheio. Os alertas ajudam a reconhecer e corrigir problemas antes que os usuários percebam falhas ou problemas de desempenho. O Orion IPAM também pode escalar alertas automaticamente até que um problema seja resolvido ou confirmado.



Integração com o servidor DHCP

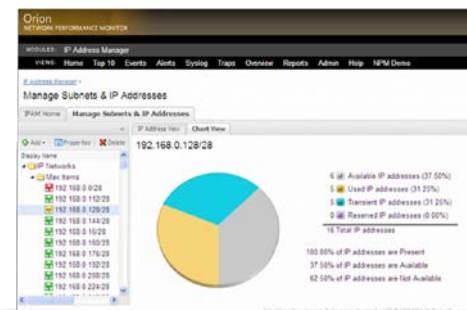
A integração com o servidor DHCP no Orion IPAM permite que os clientes adicionem servidores DHCP Microsoft e Cisco IOS™ e definam uma frequência de verificação para adicionar automaticamente novos escopos e sub-redes ao banco de dados do Orion. Esse recurso poupa tempo e garante que você tenha uma única visualização atualizada no espaço do endereço IP. Além dos alertas avançados do Orion IPAM, você pode receber notificações sobre sub-redes e escopos DHCP que estejam próximos da capacidade máxima.

Instantâneo de sub-rede e de escopo

Gerenciar alguns poucos endereços IP é fácil, mas gerenciar várias centenas e às vezes vários milhares de endereços IP é um verdadeiro pesadelo. Como você controla cada sub-rede para ter certeza de que não terá um conflito de IP? Tenha a certeza de que, apesar de vários engenheiros adicionarem e removerem endereços IP, você sempre terá uma visualização rápida de cada uma das sub-redes para assegurar a melhor alocação.

Verificação de IP ilimitada gratuita

Enquanto outras soluções de IPAM cobram pelo monitoramento de todo o intervalo de endereços IP, o Orion IPAM só contabiliza os endereços IP usados/gerenciados. Os endereços IP não utilizados são verificados e controlados gratuitamente e marcados como disponíveis, para que você saiba o status desses endereços, mas não são incluídos no orçamento da sua licença!



Segmentação da verificação

Acreditamos que você adorará a interface fácil de usar do Orion IPAM para gerenciar o espaço IP e entendemos que alguns IPs não precisam ser gerenciados. Com a segmentação da verificação, o Orion IPAM permite que você escolha de forma seletiva os IPs que deseja gerenciar manualmente e os IPs que serão gerenciados de forma automática. Dessa forma, você pode gerenciar manualmente IPs em uma DMZ na qual ICMP e SNMP não sejam permitidos e gerenciar automaticamente IPs móveis dinâmicos.

“É uma ferramenta excelente, fácil de gerenciar e, diferentemente das planilhas tradicionais, não poder ser desarrumada por qualquer pessoa. Bom trabalho.”

—suarez33,
comentário em solarwinds.com

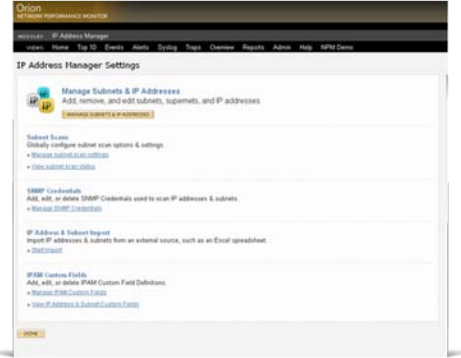
MODELO	IPS GERENCIADOS:
IP1000	Até 1024 IPs ou um /22
IP4000	Até 4096 IPs ou um /20
IP16000	Até 16384 IPs ou um /18
IPX	IPs ilimitados

Assistente de alocação de sub-rede

O Orion IPAM possui um assistente de alocação de sub-rede para ajudá-lo a organizar de forma eficiente o espaço de endereço IP gerenciado em sub-redes que são dimensionadas apropriadamente para atender à extensão e ao tráfego da rede. Basta digitar o tamanho da super-rede e da sub-rede para o assistente gerar as sub-redes.

Gravação detalhada de eventos

Gerenciar um espaço IP sozinho é uma tarefa difícil que pode se tornar muito divertida quando você tem uma equipe de engenheiros de rede! Como você pode ter certeza de que cada engenheiro saberá as alterações que foram feitas por outros engenheiros? Como você pode verificar quem fez uma alteração de IP ou modificou uma sub-rede? Com as planilhas, todo o planejamento cai por terra, e você fica na dependência de cada pessoa notificar os outros de que foram feitas alterações. Com o Orion IPAM, cada alteração relacionada ao IPAM é registrada em detalhes para que outros usuários possam consultar um registro de atividades. Você poderá ficar tranquilo, sabendo que o tempo da sua equipe de engenheiros de rede será dedicado ao gerenciamento da rede, não ao gerenciamento de uma planilha de endereços IP!



Agrupamento definido pelo usuário

O Orion IPAM fornece grupos para ajudar a equipe a organizar o espaço IP. A interface de usuário com recurso arrastar e soltar faz com que seja fácil criar imediatamente grupos que possam conter qualquer número de grupos, super-redes, sub-redes ou endereços IP individuais. Com o Orion IPAM, você pode agrupar todos os vários componentes de rede relacionados a cada departamento de cada filial em um próprio grupo. Isso permite que um engenheiro de rede de uma filial local gerencie seus próprios endereços IP sem impactar outras filiais.

Pesquisa global

No console da Web avançado do Orion IPAM, você pode fazer uma pesquisa global de endereços IP específicos ou de expressões curinga com um endereço IP parcial. Em segundos, você recebe uma lista interativa que permite iniciar imediatamente o gerenciamento da sub-rede do endereço IP específico. Você também pode editar propriedades de endereços IP e definir o status do endereço IP selecionado.

Integração com o Engineer's Toolset

Se você tiver o Engineer's Toolset da SolarWinds e o Orion IPAM, poderá aproveitar a funcionalidade das avançadas ferramentas de solução de problemas do Engineer's Toolset diretamente no Orion IPAM usando a opção de "clique no botão direito" do mouse ou selecionando uma ferramenta na barra de ferramentas do Orion IPAM.

Relatórios flexíveis

Com o uso dos recursos avançados do Orion Report Writer, os dados do IPAM podem ser extraídos com facilidade e exibidos em um formato útil. O Orion Report Writer permite que você formate dados de acordo com as suas especificações e visualize relatórios antes de exibí-los. Quando tiver terminado de editar os relatórios, você poderá usar a ferramenta de agendamento para agendar a distribuição de relatórios por e-mail e permitir que as pessoas visualizem esses relatórios no console Web do Orion.

Módulos do Orion NPM:

- Application Performance Monitor
- IP Address Manager
- IP SLA Manager
- NetFlow Traffic Analyzer

Os módulos do Orion NPM ampliam os recursos do Orion NPM para fazer a análise do tráfego na rede, o gerenciamento de endereços IP, o monitoramento de VoIP e o monitoramento de servidores e aplicativos.

Requisitos de sistema

Por ser um módulo do Orion, o Orion IPAM exige a instalação do Orion Network Performance Monitor. Os requisitos de sistema do Orion IPAM não excedem os requisitos do Orion NPM.