

Surveillance et dépannage de votre réseau avec les outils les plus fiables dans la gestion de réseau

« Une collection impressionnante **d'outils essentiels...** J'utilise [le Toolset de l'ingénieur de] SolarWinds depuis des années et je trouve toujours que ses fonctionnalités sont utiles. Des outils tels que Advanced Subnet Calculator ou IP Address Management **devraient faire partie de la boîte à outils de tout ingénieur réseau.** »

— rollingsr



Nous sommes des ingénieurs de réseau, tout comme vous, et nous connaissons les défis auxquels vous devez faire face tous les jours : les nouveaux problèmes de réseau qui surgissent de nulle part, jamais assez de temps pour réparer les pannes et un réseau très complexe composé de milliers de dispositifs qui semble n'en faire qu'à sa tête. Depuis plus de dix ans, notre objectif est de vous fournir les bons outils, pour gérer facilement et efficacement et dépanner votre réseau, le tout dans un pack complet et abordable.

Une fois que vous avez connu le Toolset de l'ingénieur, vous ne dépannerez plus jamais votre réseau de la même façon. Ce pack comprend une série d'outils puissants de gestion des réseaux, tous étant facilement accessibles grâce à un espace de travail innovant - Workspace Studio - pour résoudre rapidement les problèmes à partir de votre bureau.

Grâce à Workspace Studio, vous pouvez organiser vos outils pour relever les défis du dépannage et ensuite retourner dans l'espace de travail avec un simple clic, lorsque vous en avez besoin. Un précieux gain de temps. Et la gestion en partage des identifiants vous permet de gagner encore plus de temps, car vous pouvez passer facilement d'un outil à l'autre, quand vous avez en besoin et sans devoir resaisir les informations d'identification.

Lancez le Toolset de l'ingénieur sur votre poste de travail et oubliez les environnements câblés. Prenez les rênes de votre journée et de votre réseau grâce à des fonctionnalités puissantes, tout en gagnant du temps :

- **Réduisez le temps de dépannage de moitié** avec le Workspace Studio, qui met à votre disposition les outils dont vous avez besoin pour les interventions courantes.
- **Surveillez et envoyez des alertes** en temps réel sur la disponibilité du réseau et son état général, avec des outils tels que Real-Time Interface Monitor, SNMP Real-Time Graph et Advanced CPU Load.
- Effectuez **des diagnostics réseau robustes** pour le dépannage et la résolution rapide des problèmes complexes de réseau, avec des outils tels que Ping Sweep, DNS Analyzer et Trace Route.
- Déployez une gamme **d'outils de découverte réseau** y compris Port Scanner, Switch Port Mapper et Advanced Subnet Calculator.
- **Gérez les périphériques Cisco®** avec des outils spécialisés, comme Real-time NetFlow Analyzer, Config Downloader et Config Compare.

Les outils les plus appréciés du Toolset :

Workspace Studio

Introduit dans la version 10, le Workspace Studio propose une façon innovante de résoudre les problèmes de réseau, en mettant à votre disposition un environnement où vous pouvez déployer, grouper et connecter les outils de gestion réseau dont vous avez besoin. Glissez, déposez et organisez les outils dans les onglets du Workspace Studio, pour les adapter à votre façon de travailler et à la façon dont vous gérez les situations courantes, comme la résolution des pannes de passerelle Internet ou les enquêtes sur les commutateurs de votre LAN.

Le Workspace Studio permet également d'accéder aux articles « d'aide » tels que la base de données d'identifiants partagés, les informations sur les versions des logiciels, l'assistance technique et les guides admin. De plus, vous pouvez faire des recherches dans Thwack, la communauté des utilisateurs Solarwinds, directement à partir du Workspace Studio. Demandez de l'aide et profitez de l'expérience de la communauté, avec un simple clic de souris !



IP Network Browser

IP Network Browser est une application de découverte réseau incroyablement rapide, qui vous fournit de nombreuses données à travers une large gamme de périphériques réseau de fournisseurs. Les informations sont collectées localement via ICMP et SNMP, ou sur un réseau distant, à des milliers de kilomètres. IP Network Browser scanne une seule adresse IP, une série d'adresses IP ou un sous-réseau et affiche les périphériques réseau tels qu'ils sont découverts en temps réel, vous donnant un accès immédiat à des informations détaillées sur les périphériques de votre réseau.



Outil NetFlow Realtime

L'outil NetFlow Realtime capture et analyse les données Cisco NetFlow en temps réel pour vous indiquer quel type de trafic circule à travers le réseau, d'où il vient et où il va. Encore mieux, il permet de voir plus loin que les points de trafic et stocke jusqu'à une heure de données NetFlow Cisco. Avec l'outil NetFlow Realtime, vous pouvez afficher séparément le trafic entrant et sortant pour une analyse granulaire et le dépannage. Vous pouvez même afficher les dernières 5 à 60 minutes de données

de flux ventilées par applications, conversations, domaines, paramètres et protocoles. De cette façon, vous savez exactement comment est utilisée votre bande passante et par qui.

IP Address Management

L'application IP Address Management dans le Toolset de l'ingénieur automatise la gestion des adresses IP et met fin aux vieilles feuilles de calcul. Cette puissante application détermine automatiquement les adresses IP qui sont en cours d'utilisation ou celles qui ne sont pas utilisées et permet de savoir depuis combien de temps elles n'ont pas été utilisées. L'outil IP Address Management prend également en charge le protocole SNMP pour effectuer la découverte automatique du réseau, offrant ainsi des informations détaillées sur la gestion de réseau. Oubliez les feuilles de calcul Excel® et faites confiance à SolarWinds pour vous aider à organiser vos adresses IP dès aujourd'hui !

Serveur TFTP

Le serveur TFTP de SolarWinds est un serveur TFTP multithread couramment utilisé pour charger et télécharger des images et des configurations exécutables vers les routeurs et les commutateurs. Le serveur TFTP de SolarWinds est une solution robuste et facile à utiliser qui aide des milliers d'ingénieurs réseau dans des projets allant de transferts de fichiers uniques à de grands projets d'audit de réseau.

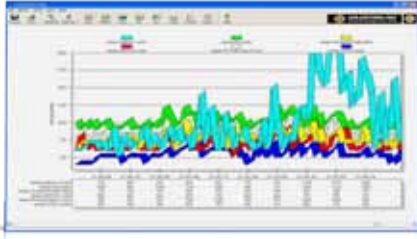
Switch Port Mapper

Déterminer quels périphériques sont connectés à chaque commutateur/concentrateur de ports de votre réseau peut nécessiter beaucoup de recherches, ce qui nuit à votre réputation de super-héros. Nous avons une bonne nouvelle : avec le Switch Port Mapper, ces connexions sont découvertes automatiquement. En fait, le Switch Port Mapper crée une carte logique affichant les ports qui sont associés à chaque adresse IP, et ce en seulement quelques secondes.

« Tous les outils sont superbes, et particulièrement l'outil de mappage des ports commutateurs pour le suivi et le traçage de centaines de machines à travers le réseau.

Continuez ainsi, votre travail est remarquable,
SolarWinds. »

— ti99er25



Network Performance Monitor

Network Performance Monitor vous donne la possibilité de surveiller et de suivre la disponibilité de dizaines de périphériques de réseau directement depuis votre bureau - et d'être toujours le premier à connaître une panne du réseau. Avec Network Performance Monitor, vous pouvez surveiller les périphériques les plus importants sur les petits et moyens réseaux, via ICMP et SNMP. De plus, cet outil puissant surveille les performances réseau de vos nœuds de réseau, mais fournit également des indicateurs visuels d'alerte et des alarmes sonores et envoi des messages e-mail en cas de problème des périphériques.

NetFlow Configurator

NetFlow Configurator de SolarWinds est un outil facile à utiliser pour la configuration rapide à distance de NetFlow v5 via SNMP sur les périphériques Cisco® pris en charge. NetFlow Configurator facilite également la mise en place de collecteurs de données NetFlow, en précisant les ports sur lesquels les collecteurs sont à l'écoute et en permettant le suivi des données de trafic entrant et sortant (entrée/sortie) par interface.

Résumé de l'outil Toolset

OUTIL	DESCRIPTION
OUTILS CISCO	
Comparer Configs	Comparer la configuration en cours d'un routeur Cisco® ou d'un commutateur avec la configuration initiale stockée dans la NVRAM non volatile.
Config Editor/Viewer	Extraire le routeur Cisco® ou changer les configurations réseau en cours et les archiver automatiquement comme référence à l'avenir.
Config Uploader	Envoyer les changements de configuration aux routeurs ou aux commutateurs via SNMP ; changer la totalité d'une configuration ou seulement un ou deux paramètres.
Config Downloader	Télécharger les fichiers de configuration périphériques à partir de Cisco® CMTS ou d'un routeur de réseau vers un PC distant.
NetFlow Configurator	Configurer à distance NetFlow v5 via SNMP sur les périphériques Cisco® pris en charge.
Cisco ACL Editor	Éditer, charger et télécharger des listes d'accès Cisco.
NetFlow Realtime	Effectuer des captures en temps réel et analyser des données Cisco® NetFlow, avec une vue détaillée de l'utilisation de la bande passante.
Router CPU Load	Surveiller la charge du CPU sur plusieurs routeurs Cisco® en même temps, en enregistrant le niveau de pointe des charges et le moment auquel elle se produit.
Router Password Decryption	Décrypter tous les mots de passe Cisco® type-7 pour les routeurs et les commutateurs, vous permettant de récupérer les mots de passe perdus.
Serveur TFTP	Charger et télécharger en même temps des images et des configurations exécutables vers les routeurs et les commutateurs.
OUTILS DE SUIVI	
Advanced CPU Load	Surveiller et réaliser des graphiques de la charge CPU sur les routeurs en temps réel et fixer des seuils d'alarme pour identifier rapidement les problèmes.
Bandwidth Gauges	Afficher les statistiques de la bande passante en temps réel pour les données reçues et transmises pour tout périphérique réseau à distance.
CPU Gauges	Suivre la charge CPU sur les routeurs, les commutateurs, Windows 2000 et des ordinateurs plus récents, via SNMP.
DHCP Scope Monitor	Mettre ensemble des serveurs DHCP pour extraire les champs IP et mettre en évidence les champs faibles sur les adresses IP attribuées de manière dynamique.
Network Monitor	Suivre des centaines de dispositifs, garder une trace du temps de réponse et des pertes de paquets et même recevoir des notifications lorsqu'un périphérique ne répond plus.
Network Performance Monitor	Suivre les performances du réseau en temps réel, y compris la latence, la perte de paquets, la disponibilité, le trafic, l'utilisation de la bande passante et bien plus encore !
Real-Time Interface Monitor	Afficher des statistiques de surveillance réseaux en temps réel, des routeurs et des commutateurs simultanément.
SNMP Graph	Recueillir des données et réaliser des graphiques des données des performances à partir de tout périphérique compatible SNMP.
Syslog Server	Envoyer et recevoir des messages syslog et décoder les messages à des fins d'enregistrement.
Watch It!	Surveiller et envoyer des alertes sur la disponibilité des périphériques réseau importants, directement depuis votre bureau.

« Nous avons environ 150 serveurs situés dans deux centres de données séparés. Le Toolset ingénieur de SolarWinds me permet de **garder un œil sur tout** et d'intervenir exactement là où il y a un besoin. »

— C _W

OUTILS DE DÉCOUVERTE	
Advanced Subnet Calculator	Effectuer des calculs de sous-réseau sur la base des classes, calculs Classless Inter-Domain Routing (CIDR) et résolution DNS.
DNS Audit	Rechercher les erreurs de base de données DNS et valider la résolution avant et arrière des noms de domaine.
DNS/Whois Resolver	Rechercher et établir des rapports sur les noms de domaines, les URL, les adresses IP, les adresses réseau et les adresses e-mail.
IP Network Browser	Effectuer la découverte réseau sur un seul sous-réseau ou sur une gamme de sous-réseaux, en utilisant le protocole ICMP et SNMP.
MAC Address Discovery	Scanner des sous-réseaux et construire un tableau reliant les adresses IP aux adresses MAC, DNS et aux adresses des fabricants.
Neighbor Map	Créer une carte visuelle du voisinage CDP et LLDP.
Network Sonar	Produire un inventaire détaillé du réseau en quelques minutes seulement et générer des rapports en utilisant les modèles intégrés.
Switch Port Mapper	Découvrir à distance les périphériques connectés à chaque port sur un commutateur ou un hub, ainsi que les détails de chaque port.
Ping Sweep	Scanner une plage d'adresses IP pour afficher les adresses qui sont en cours d'utilisation et effectuer des recherches DNS inversées.
Port Scanner	Tester pour trouver les ports TCP ouverts à travers les adresses IP, les plages de ports ou une sélection donnée de machines et de ports.
SNMP Sweep	Lancer une requête dans une plage d'adresses IP pour localiser les adresses IP utilisés et non-utilisés ; obtenir des données sur chaque système de la gamme.
Subnet List	Découvrir tous les sous-réseaux et les masques sur un réseau, en scannant les tables de routage sur un routeur d'amorçage.

OUTILS DE DIAGNOSTIC	
DNS Analyzer	Afficher la hiérarchie des enregistrements de ressources DNS, y compris le serveur de noms, CNam et le pointeur.
Edit Dictionaries	Construire une base de données Microsoft® Access® de mots à utiliser lors d'une attaque SNMP ou de mot de passe.
Enhanced Ping	Surveiller les périphériques et afficher les taux de réponses en temps réel dans des graphiques.
IP Address Management	Déterminer les adresses IP qui ne sont pas utilisées et savoir depuis quand elles n'ont pas été utilisées.
MIB Browser	Lancer des requêtes sur les périphériques à distance, pour les configurations logicielles et matérielles via SNMP ; utiliser la vaste base de données MIB de SolarWinds.
MIB Walk	Découvrir et produire des rapports démontrant quels MIB et OID sont pris en charge sur un périphérique donné.
MIB Viewer	Récupérer rapidement les MIB utilisés souvent, en utilisant notre vaste base de données MIB.
Password Generator	Générer des mots de passe aléatoires.
Ping	Utiliser « simple ping » pour tenir un journal du temps de réponse et exporter les résultats.
Proxy Ping	Lancer un test ping à distance, à partir de n'importe quel routeur distant Cisco® vers tout autre périphérique compatible SNMP.
Remote TCP Reset	Afficher toutes les sessions actives sur les routeurs et les terminaux, les serveurs dial-in et d'accès.
SNMP Brute Force Attack	Attaquer une adresse IP avec des requêtes SNMP pour déterminer les chaînes de communauté SNMP en lecture seule et en lecture-écriture.
SNMP Dictionary Attack	Simuler des attaques en utilisant des dictionnaires hacker permutés sur les périphériques réseau, pour identifier les points faibles en matière de sécurité.
SNMP Trap Editor	Modifier les modèles de dé routement SNMP et imiter les alertes critiques pour s'assurer que les systèmes de gestion fonctionnent correctement.
SNMP Trap Receiver	Recevoir, enregistrer et afficher les dé routements SNMP et vérifier qu'une source de dé routement est configurée et fonctionne correctement.
Spam Blacklist	Tester les serveurs e-mail d'entreprise afin de s'assurer qu'ils ne soient pas inscrits dans l'une des bases de données anti-spam.
Trace Route	Tracer l'itinéraire d'un chemin à partir de votre ordinateur vers tout autre périphérique.
Wake-On-LAN	Générer un « Magic Packet » pour allumer à distance les PC connectés à des réseaux.
WAN Killer	Générer du trafic aléatoire sur votre réseau étendu (WAN), en ajustant la bande passante et le pourcentage de charge.

Intégrations Toolset :

Le Toolset de l'ingénieur s'intègre parfaitement avec Orion NPM et Orion NCM, offrant un accès par clic droit à tous les outils puissants de dépannage, directement à partir des consoles Web Orion NPM et NCM !

Configuration requise :

- Windows® 7, Vista, XP, SP2, Server 2008, Server 2003 SP1 et R2 et Server 2000 SP4, .Net framework Version 2.0 ou version ultérieure, Internet Explorer 5.0 ou version ultérieure
- CPU : 500 MHz ou plus rapide
- Mémoire : 128 Mo ou plus
- Espace disque dur : 640 Mo ou plus



Pour plus d'informations, veuillez contacter SolarWinds au 866.530.8100 ou par e-mail à sales@solarwinds.com.
 Pour trouver un distributeur dans votre région, consultez www.solarwinds.com/distributor/locator.html