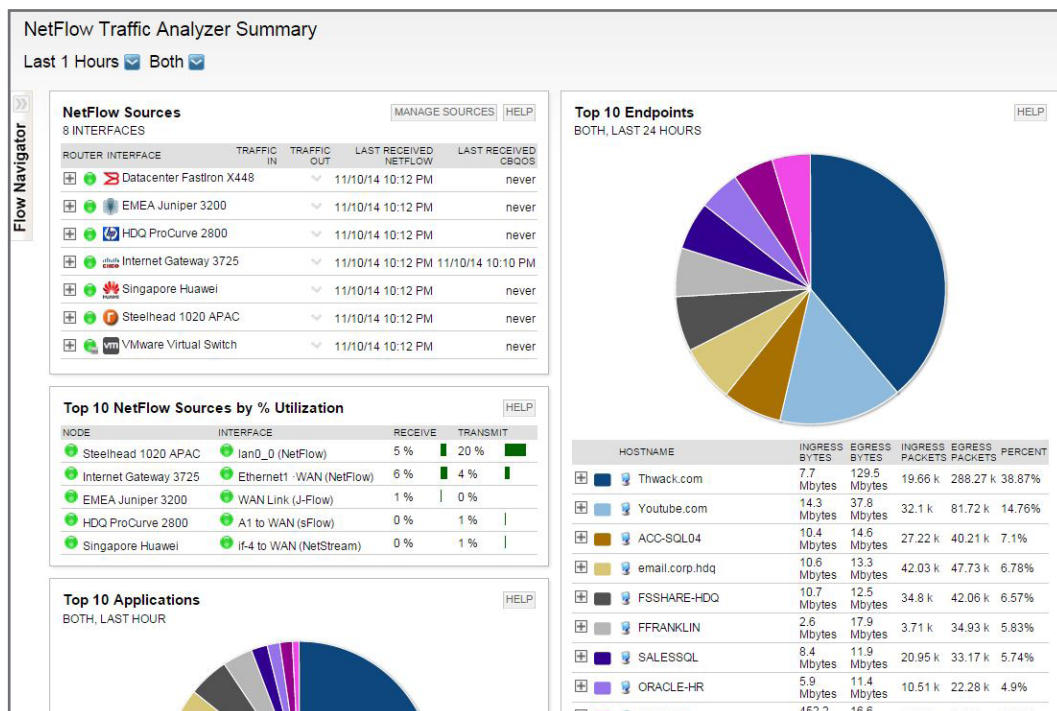


# SolarWinds Netflow Traffic Analyzer

实时监控网络利用率和带宽



↓ 下载免费试用版  
30天全功能试用

SolarWinds® NetFlow Traffic Analyzer (NTA) 允许您捕获来自持续网络流量数据流的数据，并将这些原始数据转化为易于理解的图表，这些图表可以确切量化企业网络的使用情况，用户情况以及使用用途。借助 SolarWinds NTA，收集和分析 Cisco® NetFlow、Juniper® J-Flow™、IPFIX、sFlow®、Huawei NetStream™ 及其他流数据从未如此简单。

## NetFlow Traffic Analyzer 概览

- 深入接口层级监控网络带宽和流量模式
- 识别占用大量带宽的用户、应用程序和协议
- 突出显示最高用量者的 IP 地址
- 探索历史 IP 流对话，粒度高达一分钟
- 分析 Cisco NetFlow、Juniper J-Flow、IPFIX、sFlow、Huawei NetStream 和其他流数据

## 功能亮点

### 监控带宽利用率

#### 生成带宽阈值警报

当接口超出其带宽利用率阈值时，即时发送警报通知，包括“最高用量者”列表。

#### 按应用程序监控带宽使用量

显示占用最多网络带宽的应用程序并跟踪来自指定端口、源 IP、目标 IP、甚至协议的应用程序流量。

#### 按 IP 组监控带宽使用量

通过自定义重叠 IP 地址组分析网络流量。您可以创建自己的 IP 地址组，按照希望的方式查看网络流量。

### 监控网络流量并取证

#### 流量分析仪表盘

在单一管理界面上提供可自定义的网络流量综合视图，允许您查看排名前十的网络流量数据，从而快速发现潜在的问题。您可以在直观的点按式界面中找到带宽问题的根源。

#### 网络流量取证

允许您使用多个视图深入挖掘任何元素的流量，获取所需的视角。您可以调查并隔离占用过多网络带宽的流量或意外的应用程序流量。

#### CBQoS 性能视图

允许您查看根据服务类别方法划分的网络流量、衡量 CBQoS 策略的有效性并按类别图量化带宽消耗。

#### 边界网关协议

允许您为 ISP 和组织设置自定义 Internet 流量视图，以深入了解流量是如何在各个提供商之间平衡的。

### 监控流量并生成报告

#### 支持多供应商设备

- 分析 NetFlow v5, NetFlow v9, sFlow v2、v4、v5, IPFIX, J-Flow 及 Huawei NetStream 数据
- 支持 Cisco、Extreme Networks、HP®、Juniper、Nortel Networks、Huawei 及其他领先供应商生产的设备
- 支持来自 VMware® vSwitch 的 NetFlow 流量

#### 生成基于流量的报告

允许您通过点击轻松创建详细的网络流量报告，或将报告设置为每周自动发送给您的团队。

#### 流量导航器

允许您过滤 NetFlow、J-Flow、sFlow、IPFIX 及 Huawei NetStream 数据，创建并访问个性化网络流量视图。

## 优化用量

确定哪些流量属于带宽使用量中的常用模式并存储这些流量模式，同时忽略用户和应用程序所产生的、对整个带宽几乎不造成影响的流数据。当捕获代表网络总流量的 95% 的流量时，可将 SolarWinds NTA 的整体性能提升高达 10 倍。

## SolarWinds NetFlow Traffic Analyzer 的其他强大功能

### 集成式故障、性能和配置管理

与 SolarWinds Network Performance Monitor (NPM)、SolarWinds Network Configuration Manager (NCM) 和 SolarWinds User Device Tracker (UDT) 集成。这样一来，就能够提供可以进行故障、性能和配置管理，自动设备跟踪以及交换机端口管理的统一解决方案。

### 与 Microsoft® Active Directory® 集成

利用已有的 Active Directory 用户帐户，简化登录和帐户管理。

## 系统要求

硬件	最低要求
CPU	NTA 主轮询器 - 四核 3 GHz 或以上 NTA Flow Storage Database - 四核 3 GHz 或以上
内存	NTA 主轮询器 - 3 GB NTA Flow Storage Database - 16 GB
硬盘	NTA 主轮询器 - 3 GB NTA Flow Storage Database - 20 GB
软件	最低要求
操作系统	NTA 主轮询器 - Windows® 2003 R2 及 2008 Server (64 位)，需安装 IIS NTA Flow Storage Database - Windows® 2003 R2 及 2008 Server (64 位) Windows® Server 2012 R2
数据库	Orion Database (Standard 或 Enterprise)、SQL Server 2008 (Express、Standard 或 Enterprise)、NTA Flow Storage Database
SNMP 陷阱服务	Windows 操作系统管理和监控工具组件
Web 控制台浏览器	Microsoft Internet Explorer® v6 或更高版本及 Active scripting Firefox® 3.0 或更高版本 (Firefox 不支持工具集成)

### 与其他 SOLARWINDS 产品集成

若要部署 SolarWinds NetFlow Traffic Analyzer，需要在同一服务器上安装 SolarWinds Network Performance (NPM)。

注：所列出的服务器最低要求假定为默认配置。显著提高轮询率或流量收集率会增加服务器上的负载，需要处理能力更强的 CPU 或额外的内存。

## 先试后买。下载免费试用版！

耳听为虚。您不妨下载为期 30 天的免费试用版，在一个小时之内，您即可开始分析网络流量并识别占用最多带宽的用户、应用程序和协议。

 下载免费试用版  
30 天全功能试用

## 关于 SolarWinds

SolarWinds 致力于为全球企业级客户提供功能强大、性价比高的 IT 管理软件。我们专注于 IT 专业人士的需求，通过易于查找、采购、使用和维护的产品，帮助各种规模的企业解决 IT 管理问题，竭力消除传统企业级 IT 管理软件的复杂性，达到了意想不到的简化。我们通过在线社区 [thwack®](#) 和客户进行深入的技术探讨和案例分享，从而更准确的了解客户的实际需求，并汇集信息至整个产品研发和改良的过程中。如需了解更多信息，请访问 <http://www.solarwinds.com>。

## 了解更多

如需了解更多信息，请访问 <http://www.solarwinds.com>、或者直接通过以下方式联系 SolarWinds 亚太区总部：

1. 免费电话接入：
  - 中国南方拨打：10800 265 2552
  - 中国北方拨打：10800 650 0579
2. 电子邮件：[solarwinds.china@solarwinds.com](mailto:solarwinds.china@solarwinds.com)
3. 通信地址：6 Temasek Boulevard #32-01/02, Suntec Tower Four Singapore, 038986